

CANDY GRUNDIERUNGEN

Die metallisierten Grundierungen (BC1, BC2, BC60) bestehen aus Aluminium. Sie sind abdeckend, einfach und effektiv.

Die feinen Perlmuttgrundierungen (BC8, BC9, BC11, BC24) bieten subtilere und feinere Reflektionen und Schimmer. Die Diamant-Grundierungen sind besonders schimmernd.

Um einen hellen und leuchtenden Candy zu erhalten : Verwenden Sie einen weißen Vorlack BC4 oder BC8.

Um ein dunkles und tiefes Candy zu erhalten : tragen Sie mehr Schichten von weitere Schichten Candy-Lack, und verwenden Sie einen dunklen Grundanstrich.



BC1 Bright aluminium



BC2 Coarse aluminium



BC3 Silver diamond



BC4 White diamond



BC5 Gold diamond



BC6 Jade diamond



BC7 Blue diamond



BC8 Mother of pearl



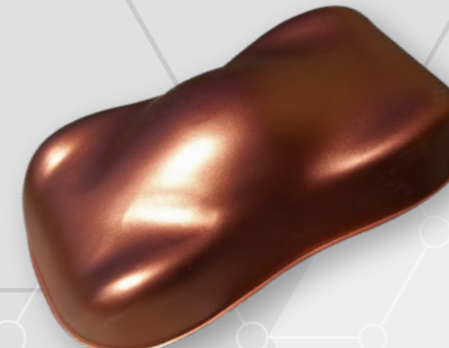
BC9 Silver pearl



BC10 Fine blue pearl



BC11 Fine gold



BC12 Copper



BC13 Micro flakes



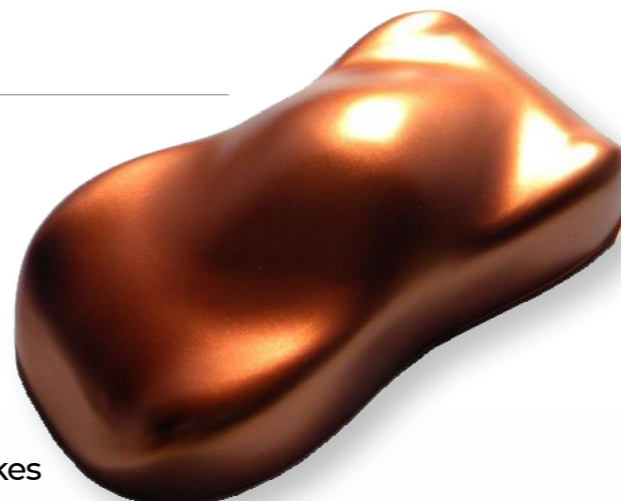
BC24 Panther black



BC60 Micro aluminium

CANDY

Ein Candy-Lack zeichnet sich durch seine helle Farbe aus. Candy ist eine intensive und perfekt transparente Farbe.



Rot auf Kupferbasis

KOMBINATIONEN

Eine unendliche Anzahl von Farben ist durch Variation möglich:

- Die Farbe des Candy und die Anzahl der Schichten des Candy-Klarlackes (je mehr Schichten aufgetragen werden, desto intensiver wird der Farbton)
- Die Farbe und Art der perlmuttartigen/metallisierten Grundierung.

Hierfür bieten wir eine Vielzahl von verschiedenen Grundierungen an, metallisiert, perlmuttartig, glitzernd, farbig...



Zweifarbige Ergebnis von CANDY



Candy Grundierungen BC1 et BC2

