

PEINTURE LEXAN R/C

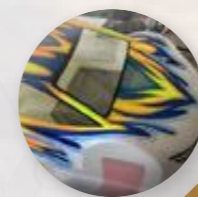
PEINTURES POUR RADIO-MODÉLISME RC SUR LEXAN - 29 COULEURS RACING HIKARI R/C

Les peintures Hikari série RC sont des formules acryliques à l'eau spécialement conçues pour le radio-modélisme. Les peintures Hikari RC offre une **accroche maximale sur le Lexan®**, un **pouvoir couvrant supérieur**, une **grande flexibilité et résistance aux choc**.

FORMULE À L'EAU SPÉCIAL LEXAN®
PEINTURE PRÊTES À L'EMPLOI
POUR AÉROGRAPHE



HRC001 ABSOLUTE BLACK
HRC002 ANCHOR GREY
HRC003 CAVERN GREY
HRC004 TITAN WHITE
HRC005 TURQUOISE
HRC006 ADMIRAL BLUE
HRC007 TEAL BLUE
HRC008 CERULEAN BLUE
HRC009 STEEL BLUE
HRC010 INDIGO
HRC011 BYZANTIUM PURPLE
HRC012 JUNGLE GREEN
HRC013 SHAMROCK GREEN
HRC014 LIMEGRASS
HRC015 CADMIUM GREEN
HRC016 BRITISH GREE
HRC017 JADE GREEN
HRC018 MALACHITE GREEN
HRC019 VIVI RED
HRC020 FUSION RED
HRC021 SUNSET ORANGE
HRC022 BURNING ORANGE
HRC023 ORANGE SIGNAL
HRC024 FLORIDA YELLOW
HRC025 YELLOW
HRC026 LIGHT YELLOW
HRC027 LIGHT OAK
HRC028 OCHRE EARTH
HRC029 MARTIAN EARTH





SÉRIE MÉTALLISÉES

PEINTURES NACRÉE OU MÉTALLISÉE

Différentes des couleurs de la série opaque, les peintures métallisées sont composées de pigments à base de nacrés ou d'aluminium. Elles produisent des effets de reflet très attrayants et très finement pigmentés. On désigne communément sous ces appellations, les peintures contenant du mica ou de l'aluminium.



HRC201 SPARKLE SILVER
HRC202 SILVER METAL
HRC203 LUNAR WHITE
HRC204 MAYAN GOLD
HRC205 LIQUID BRONZE
HRC206 FINE COPPER
HRC207 RUBY RED
HRC208 VULCAN ORANGE
HRC209 VIVID ORANGE
HRC210 RACING YELLOW
HRC211 TAURUS GREEN
HRC212 JUNGLE GREEN
HRC213 TURQUOISE GEM
HRC214 CELESIAL BLUE
HRC215 DAMAS ROSE
HRC216 GAMA VIOLET
HRC217 BLACKSTONE



17 COULEURS MÉTALLISÉES À L'EAU POUR LEXAN®
PRÊTES À L'EMPLOI POUR AÉROGRAPHE
SELON CHAQUE COULEURS, UNE COULEUR DE FOND
BLANCHE OU NOIRE PEUT ÊTRE NÉCESSAIRE

SÉRIE FLUORESCENTE

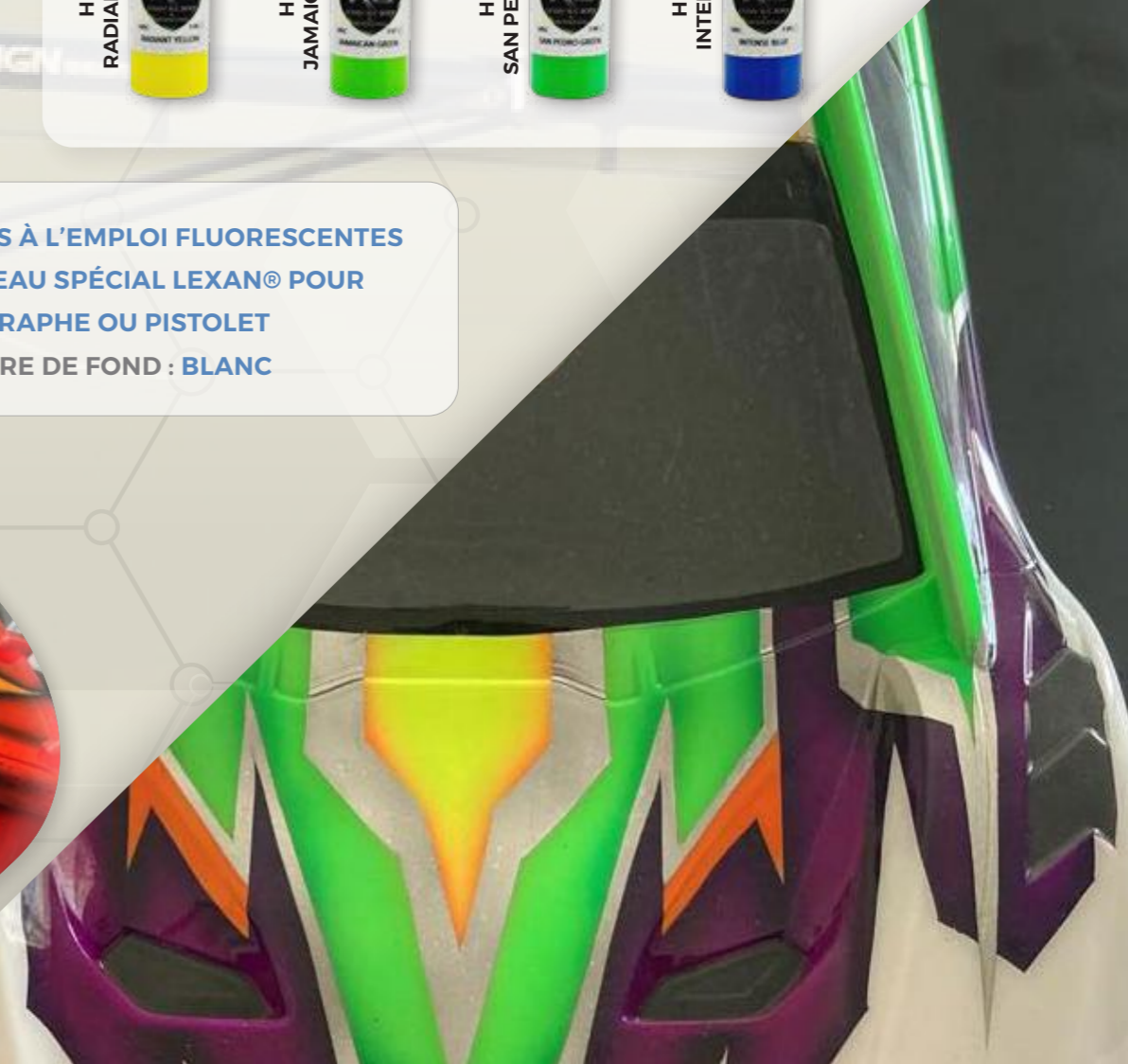
PEINTURES LEXAN FLUORESCENTES

Les peintures fluorescentes pour radiomodélisme sont composées de pigments spéciaux qui leur donnent leurs couleurs exceptionnellement vives. Ces couleurs produisent une intensité supérieure à toutes les autres peintures.

HRC301 HYPNOTIC FUSHIA
HRC302 LADY ROSE
HRC303 FUSION RED
HRC304 PLASMA ORANGE
HRC305 LIGHT ORANGE
HRC306 RADIANT YELLOW
HRC307 JAMAICAN GREEN
HRC308 SAN PEDRO GREEN
HRC309 INTENSE BLUE



9 TEINTES PRÊTES À L'EMPLOI FLUORESCENTES
FORMULE À L'EAU SPÉCIAL LEXAN® POUR
AÉROGRAPHE OU PISTOLET
PEINTURE DE FOND : BLANC

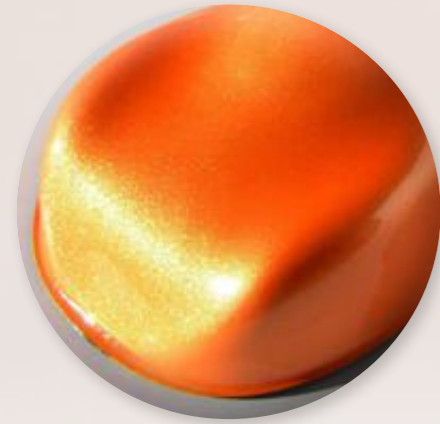




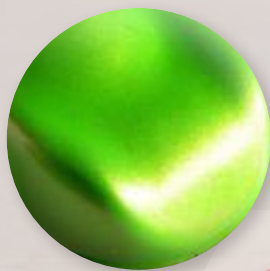
SÉRIE **IRIDESCENTES**

PEINTURES IRIDESCENTES POUR MODÉLISME RC SUR LEXAN

La série de couleurs iridescentes décline des couleurs ultra vives dotées d'un effet de reflet coloré et scintillant visible selon certains angles de vue. Ce sont des peintures pour aérographe à base d'eau. Elles doivent être appliquées en première position, puis être recouverte d'un fond support blanc impérativement. Ce ne sont pas des couleurs opaques, ce sont des couleurs semi transparentes elles ne peuvent pas couvrir d'autres couleurs.



HRC601 VIOLET RED
HRC602 RED GOLD
HRC603 LIME GOLD
HRC604 FUSHIA BLUE
HRC605 GREEN BLUE
HRC606 YELLOW GREEN
HRC607 BLUE GREEN
HRC608 ORANGE GOLD
HRC609 TURQUOISE GREEN



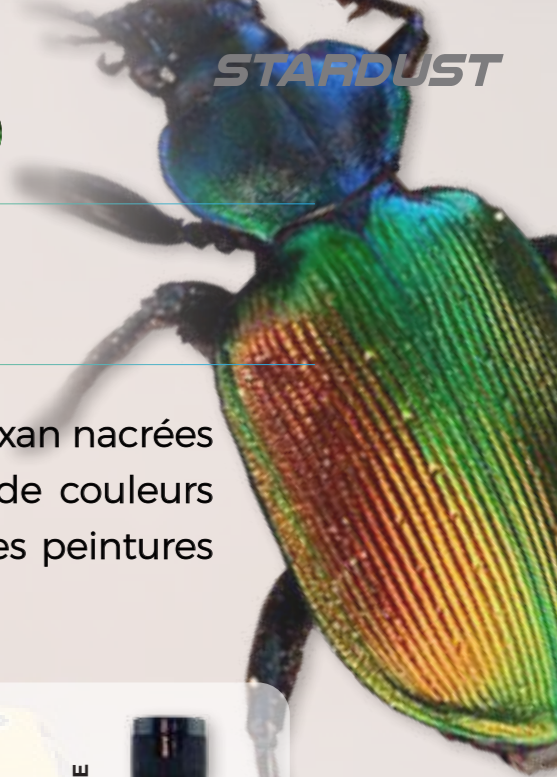
8 COULEURS PURES AVEC REFLETS IRISÉS
ADHÉSION GARANTIE SUR LE LEXAN®
 AVEC AÉROGRAPHE > 0,3MM OU PISTOLET HVLP
 DILUER UNIQUEMENT SI NÉCESSAIRE, AVEC LE DILUTION HRC101

STARDUST

SÉRIE **SCARABEUS**

PEINTURE SCARABEUS POUR MODÉLISME RC SUR LEXAN

La gamme Scarabeus est composée de peintures Lexan nacrées à effet de changement de couleur. Les variations de couleurs s'opèrent selon le point de vue de l'observateur. Les peintures montrent de 2 à 4 couleurs différentes.



HRC401 TURQUOISE FANTASY
HRC402 RAGING BLUE
HRC403 ALDEBARAN ORANGE
HRC404 SOLARIS YELLOW
HRC405 PÖLARIS VIOLET
HRC406 QUANTIC GREEN



6 TEINTES À CHANGEMENT DE COULEUR
FORMULE ADHÉRENCE GARANTIE SUR LEXAN®
 AVEC AÉROGRAPHE > 0,3MM OU PISTOLET HVLP
 PRATIQUER DES COUCHES TRÈS FINES (4 À 5)





SÉRIE CANDY

PEINTURES CANDY LEXAN ET MODÉLISME RC

Un Candy est une teinte totalement transparente, et elle a donc un rôle de coloration de la lumière.



Il est normalement nécessaire de l'appliquer conjointement avec une 2e couche métallisée ou nacrée afin de faire rebondir la lumière. Une peinture Candy dans le modélisme RC peut-être parfois appliquée sans sous-couche, lorsque l'on veut teinter les zones des vitres ou des pare-brises.

SÉRIE AUXILIAIRES

VERNIS SPECIAL LEXAN ET RADIOMODELISME - ACRYLIQUE BRILLANT OU MATE

Le vernis HKR Brillant ou mate est utilisé spécialement pour le radio modélisme sur les carrosseries en Lexan. C'est aussi un vernis particulièrement résistant, et résistant aux chocs, avec une bonne flexibilité. C'est un excellent vernis porteur pour mélanger des couleurs, des nacres ou des paillettes. Enfin le vernis HKR procure une excellente protection des couleurs contre les UV.



HRC101 THINNER
HRC110 PRIMER
HKR-B GLOSS CLEARCOAT
HKR-M MATT CLEARCOAT



HRC501 RUBY RED
HRC502 FUSION ORANGE
HRC503 ZIRCON BLUE
HRC504 SAPPHIRE BLUE
HRC505 AMAZON GREEN
HRC506 CYGNUS TURQUOISE
HRC507 MAGENTA ULTRA
HRC508 PIT BLACK
HRC509 MERCURE YELLOW
HRC510 ELECTRIC VIOLET
HRC511 YELLOW FLUOR



11 COULEURS CANDY TRANSPARENTES
FORMULE ACRYLIQUE SPÉCIALE LEXAN
 TEMPÉRATURE D'UTILISATION CONSEILLÉE : 15 - 25 °C
 RECOUVRABILITÉ : 24H



2 VERSIONS AU CHOIX : BRILLANT OU MATE
VERNIS LEXAN INCOLORE
 BUSE AÉROGRAPHE >=0,3MM
 BUSE PISTOLET 0,8-1,4MM
 APPLIQUER 1 À 2 COUCHES



HIKARI[®] RC

LEXAN[®] R/C BODY
&
MODELING



PRODUITS AUXILIAIRES

PEINTURE RADIOMODÉLISME R/C

NITRO BLOCK



Produit pulvérisable pour la protection des peintures contre les carburants.

2 VERSIONS: BLANC OU
TRANSPARENT
REF: HKR-NBT
0,5L / 1L / 5L

PRODUIT 100%
ACRYLIQUE À L'EAU
NON INFLAMMABLE
BUSE : => 1.00MM

LIQUID MASK



Produit pulvérisable transparent
pour les travaux de décoration et masquage sur coques Lexan.

TRANSPARENT
REF : LSK
0,5L / 1L / 5L

NE TACHE PAS
N'ADHÈRE PAS
100% ACRYLIQUE À L'EAU
FACILE À COUPER
BUSE : => 1.00MM

