

# SPEEDSHAPES

## MODÈLES PLASTIQUES POUR LES ÉCHANTILLONS DE PEINTURE

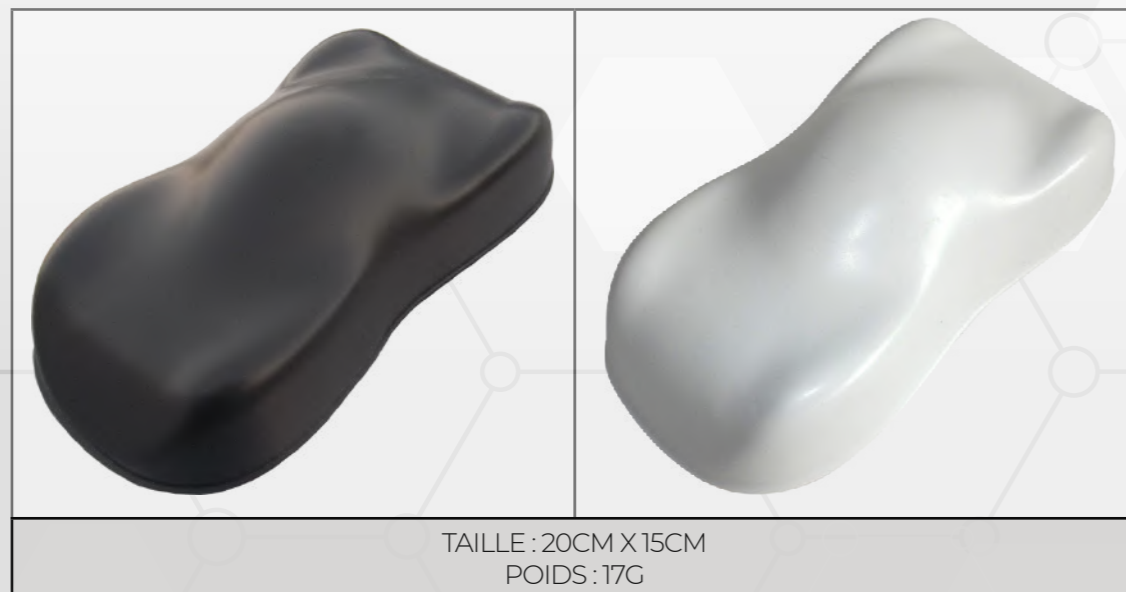
Disponibles en couleurs blanches ou noires, les «speedshapes» sont des petits modèles en forme de voiture qui servent comme modèles de démonstrations. À peindre.

Les Speedshapes conviennent pour les échantillons de peintures automobiles à l'eau ou solvantées.

Leurs silhouettes aérodynamiques permettent de montrer la peinture et ses reflets sous tous les angles.

STARDUST EST FABRICANT DE CES TROIS MODÈLES :

### SPEEDSHAPES BASIC



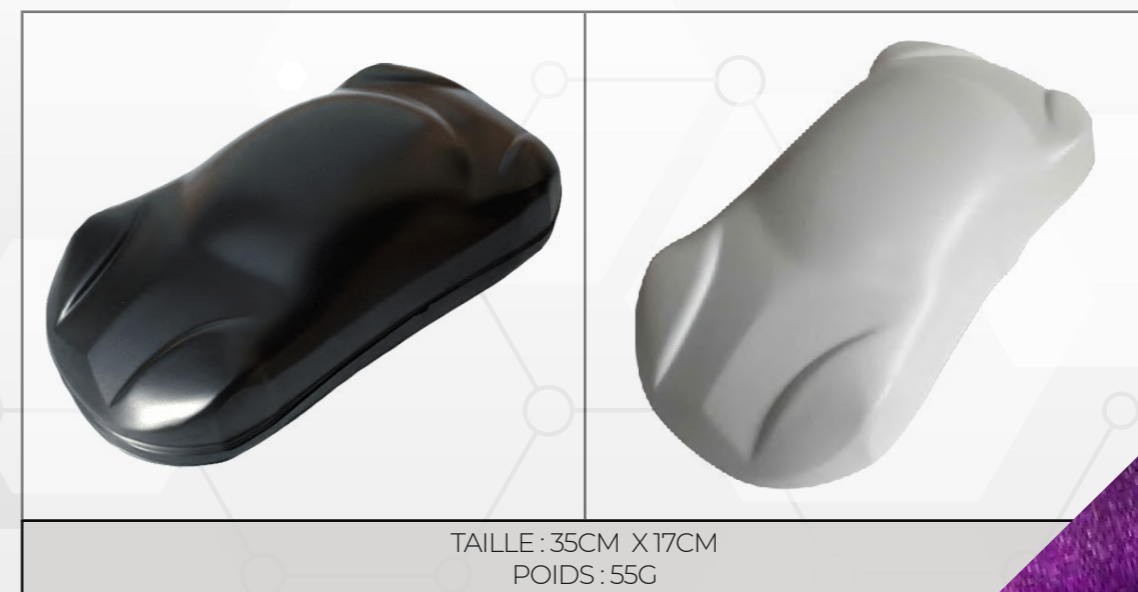
[Info sur speedshapes Basic](#)

### SPEEDSHAPES DELTA



[Info sur speedshapes Delta](#)

### SPEEDSHAPES DELUXE



[Info sur speedshapes Deluxe](#)

Leur composition en plastique PE ne nécessite aucun primaire.

Leur fond noir ou blanc permet de simuler l'apprêt pour les différentes peintures métallisées, nacrées, ou à effets.