

# SÉRIE MULTICOLORZ

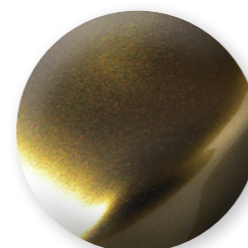
## TINTAS PEROLADAS SÉRIE MULTICOLORZ

Simple, econômica e eficiente, as tintas da série Multicolorz consistem em pigmentos perolados finos e iridescentes.

Tinta à base de solvente para carroceria.

Pode ser produzido na versão acrílica solúvel em água.

SÉRIE MULTICOLORZ DISPONÍVEL EM 9 REFERÊNCIAS :



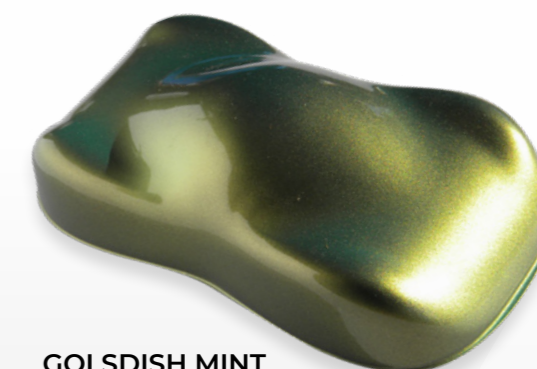
DISPONÍVEL EM :  
LATA 250ML



DUSK  
213G



ELEGANCE BLUE  
225R



GOLSDISH MINT  
205G



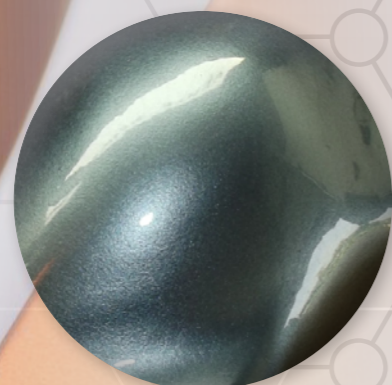
BLUE LAGOON  
225G



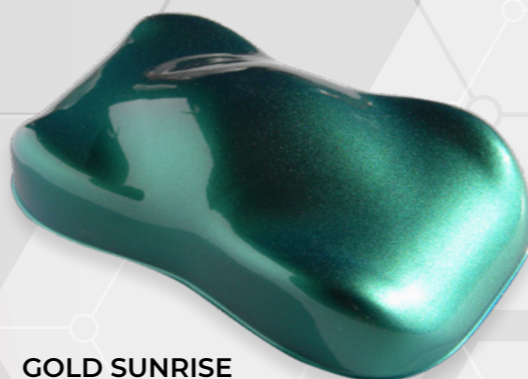
PARME  
205R



BLUE PHTALLO  
213B



GOLD SUNRISE  
205V



PURPLE EYES  
219G



ALASKA SILVER  
200