

SPEEDSHAPES

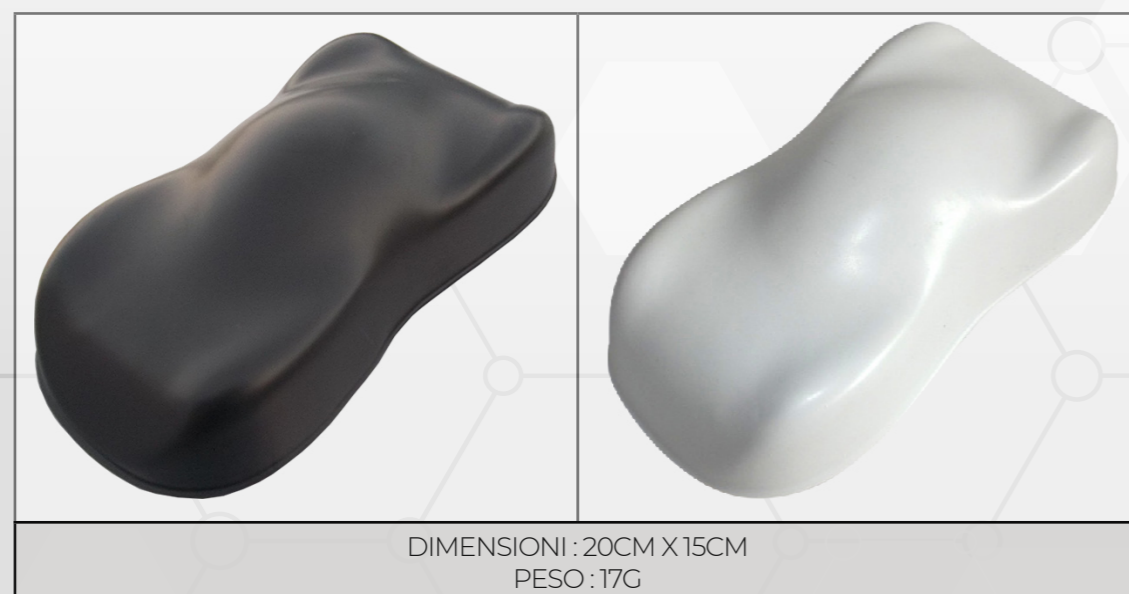
MODELLI PLASTICA PER I CAMPIONI DI VERNICE

Disponibili bianchi o neri, gli «speedshapes» sono dei piccoli modelli a forma di automobile che vengono utilizzati come modelli per le dimostrazioni. Da verniciare.

Gli Speedshapes sono adatti per i campioni di vernici auto all'acqua o con solventi. Le forme aerodinamiche permettono di mostrare la vernice e i suoi riflessi da tutti gli angoli d'osservazione.

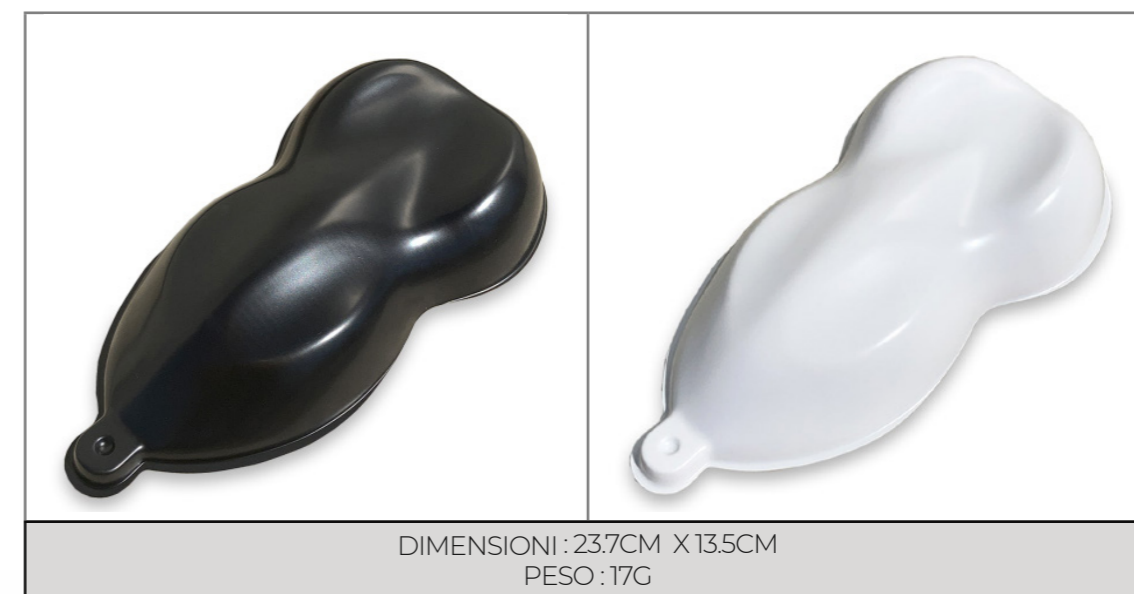
STARDUST È IL FABBRICANTE DI QUESTI TRE MODELLI:

SPEEDSHAPES BASIC



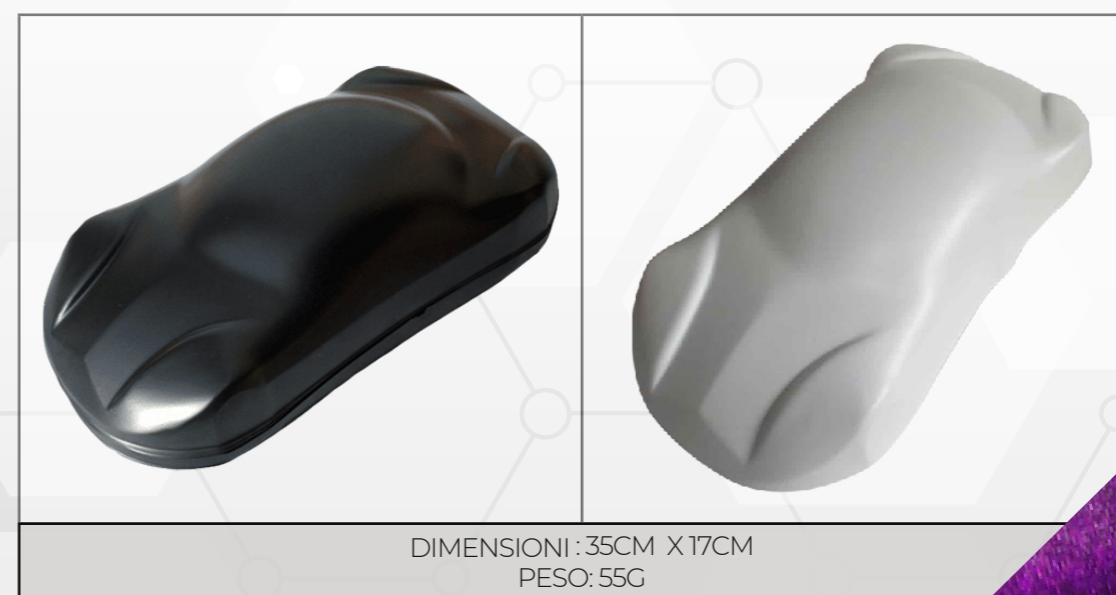
[Informazioni su speedshapes Basic](#)

SPEEDSHAPES DELTA



[Informazioni su speedshapes Delta](#)

SPEEDSHAPES DELUXE



[Informazioni su speedshapes Deluxe](#)

La loro composizione in plastiche PE non necessita di nessun primer.

Il loro sfondo nero o bianco permette di simulare l'appretto per diverse vernici metallizzate, perlate o a effetti.