

# TINTA LAVA CRACKS

## EFEITO FISSURADO OU CRAQUELADO

- O efeito fissurado/craquelado é uma tinta simples de aplicar, com um aspeto visual eficaz e original.
- A aplicação é feita em duas etapas, com 5 minutos de intervalo entre as camadas nº1 e nº2.



# EFEITO MARMORIZADO MARBLIZER

## OS EFEITOS DE TEXTURA MARMORIZADOS

- A tinta Marblizer cria um contraste monocromático com padrões marmorizados sobre um fundo preto onde é a tinta é aplicada. O Marblizer é claro e refletor, produzindo um contraste adicionado de um magnífico efeito de profundidade quando se aplica um verniz colorido « Candy ».







# EFEITO MARMORIZADO MARBLIZER

## OS EFEITOS DE TEXTURA MARMORIZADOS

**Texturas efeito marmoreado.** O efeito Marblizer é uma tinta que se pulveriza com uma pistola de pintura. Modelamos a superfície aplicando e removendo, à mão, uma película de plástico sobre a camada de produto molhado. A pintura não cria relevo nem espessura.



**FORMATOS :**  
AEROSSÓIS 250ML  
AEROSSÓIS 400ML  
AEROSSÓIS 1L  
AEROSSÓIS 5L

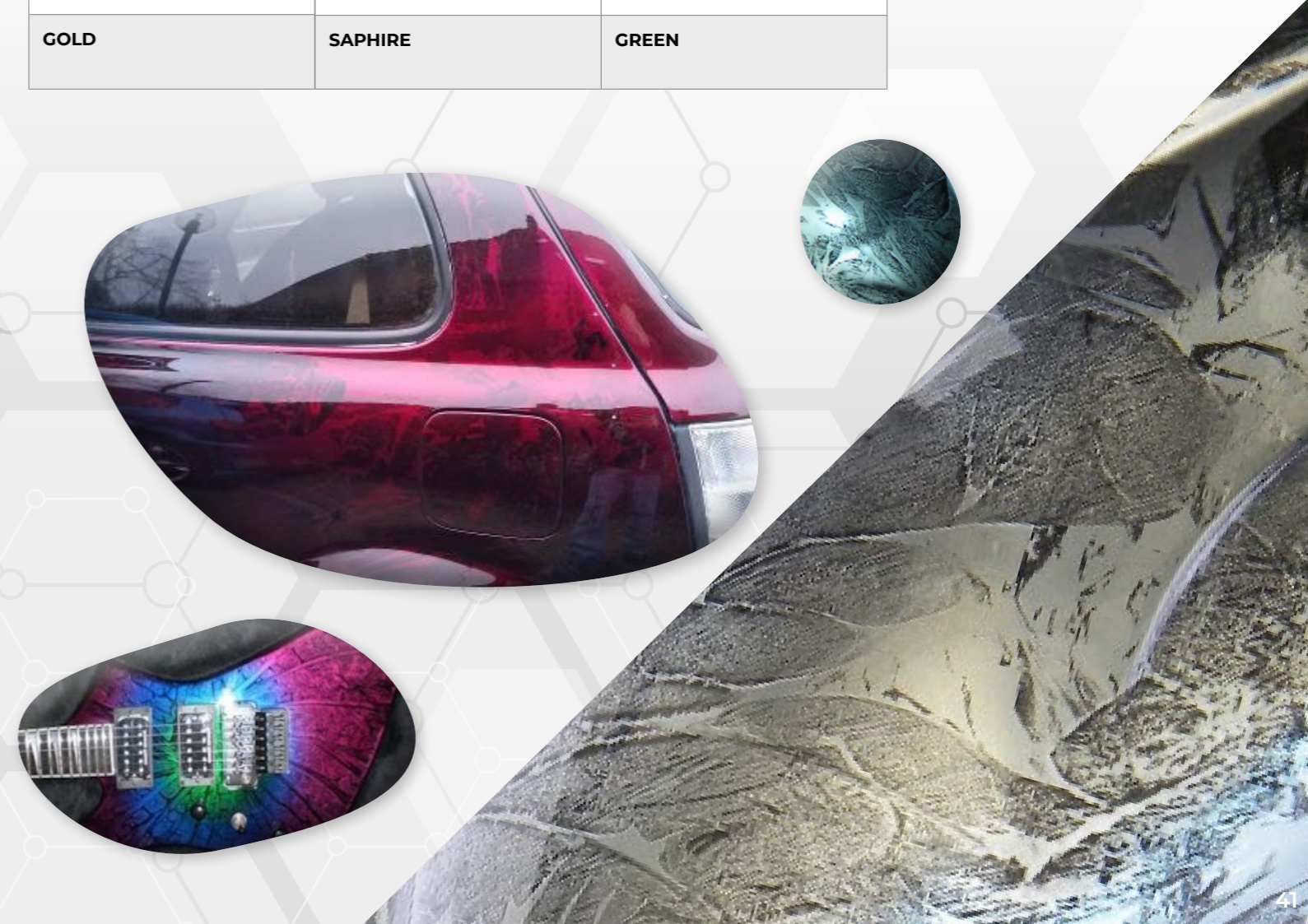


<b>MÉTODO DE APLICAÇÃO</b> À PISTOLA	<b>PROCEDIMENTO</b> TINTA DE BASE PRETA MARBLIZER	<b>DESTINO</b> CUSTOM, ARTES E ESCULTURA, EQUIPAMENTOS E DECORAÇÃO
---	--	---

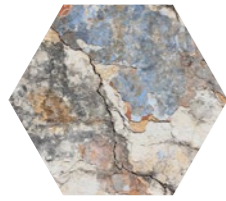
<b>GOLD</b>	<b>SAPPHIRE</b>	<b>GREEN</b>

**DISPONÍVEL SOB 8 EFEITOS :**

	<b>PURPLE EYES</b>	<b>RED</b>
<b>CLASSIC</b>		
	<b>VIOLA</b>	<b>VIOLA 2</b>







# TINTA LAVA CRACKS

## EFEITO FISSURADO OU CRAQUELADO

A tinta **LAVA CRACKS** é um efeito visual de textura. Muitas possibilidades e combinações de cores são possíveis entre o fundo e o acabamento, por exemplo com tinta fluorescente, Candy, camaleão, termocrômica...

<p><b>MÉTODO DE APLICAÇÃO</b> À PISTOLA</p>	<p><b>PROCEDIMENTO</b> TINTA DE BASE EFEITO FISSURADO 1 ACABAMENTO EFEITO FISSURADO 2</p>	<p><b>DESTINO</b> CUSTOM, ARTES E ESCULTURA, EQUIPAMENTOS E</p>
---	---	---

DISPONÍVEL SOB 6 EFEITOS :

AZUL	AMARILLO	LARANJA
PÚRPURA	ROJO	VERDE



**FORMATOS :**

- KIT 500ML
- KIT 1L
- KIT 2L
- KIT 10L

